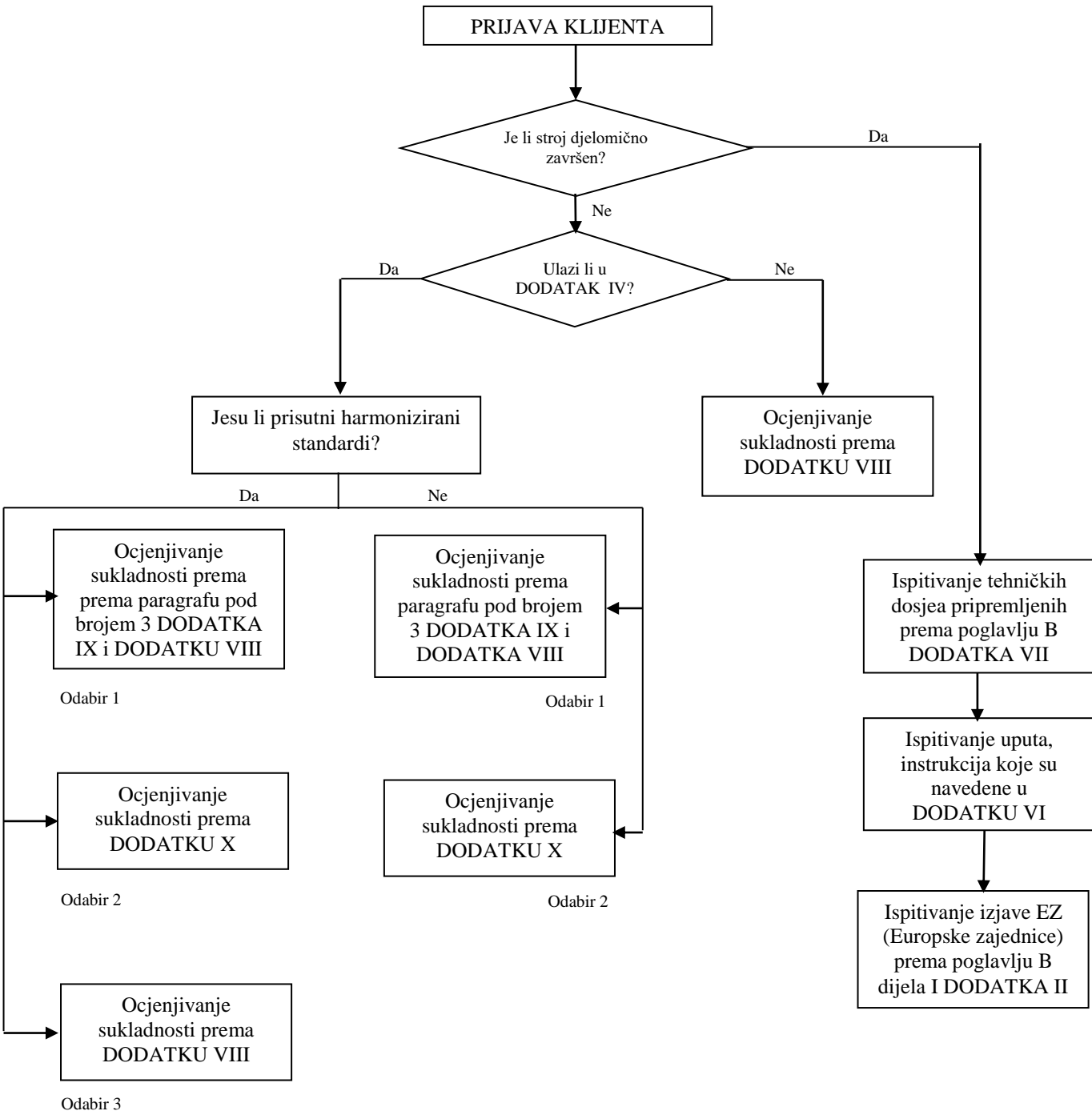
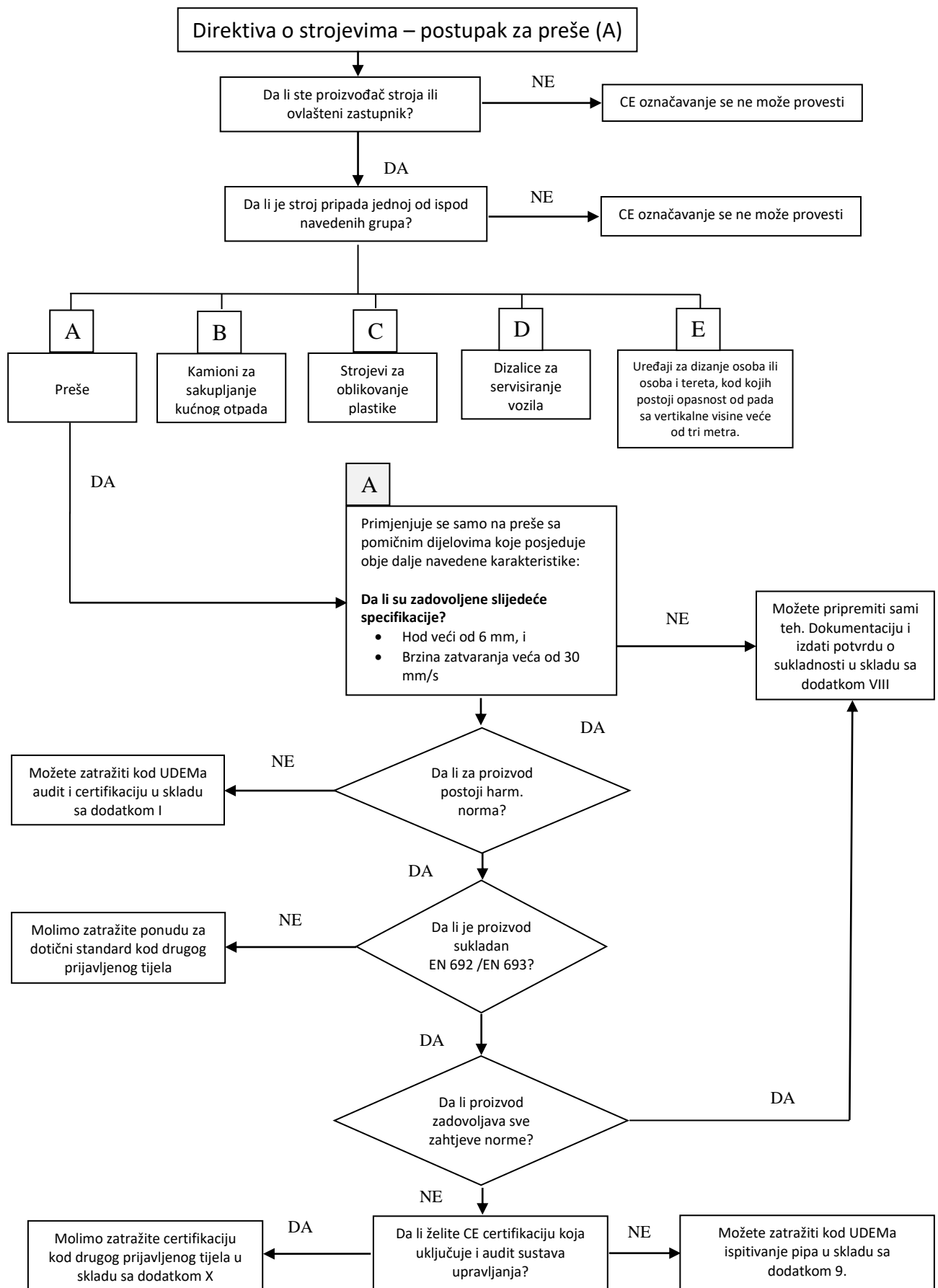


DIJAGRAM TOKA OCJENJIVANJA SUKLADNOSTI STROJEVA

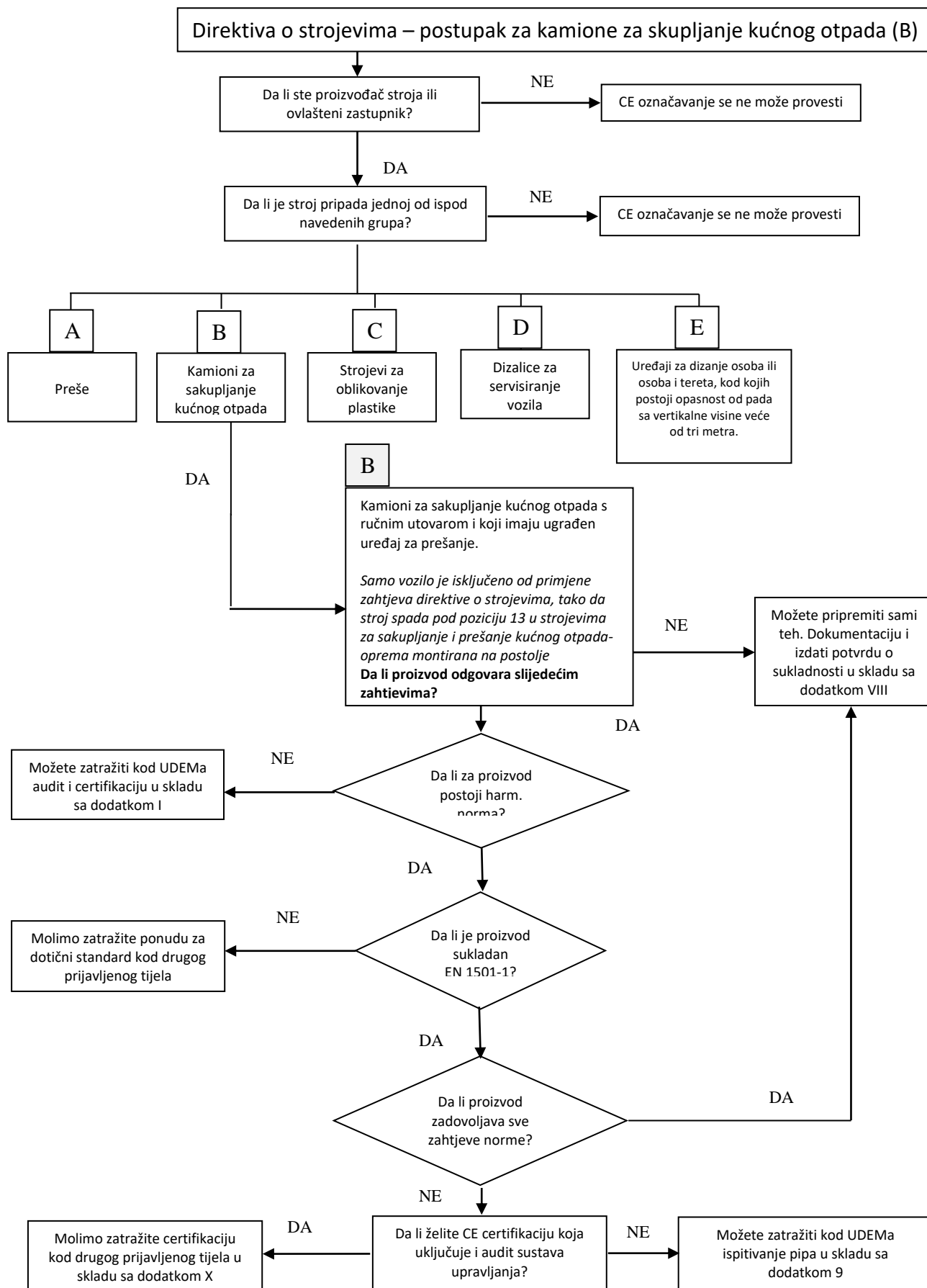
PROCES OCJENJIVANJA SUKLADNOSTI PREMA DIREKTIVI O STROJEVIMA



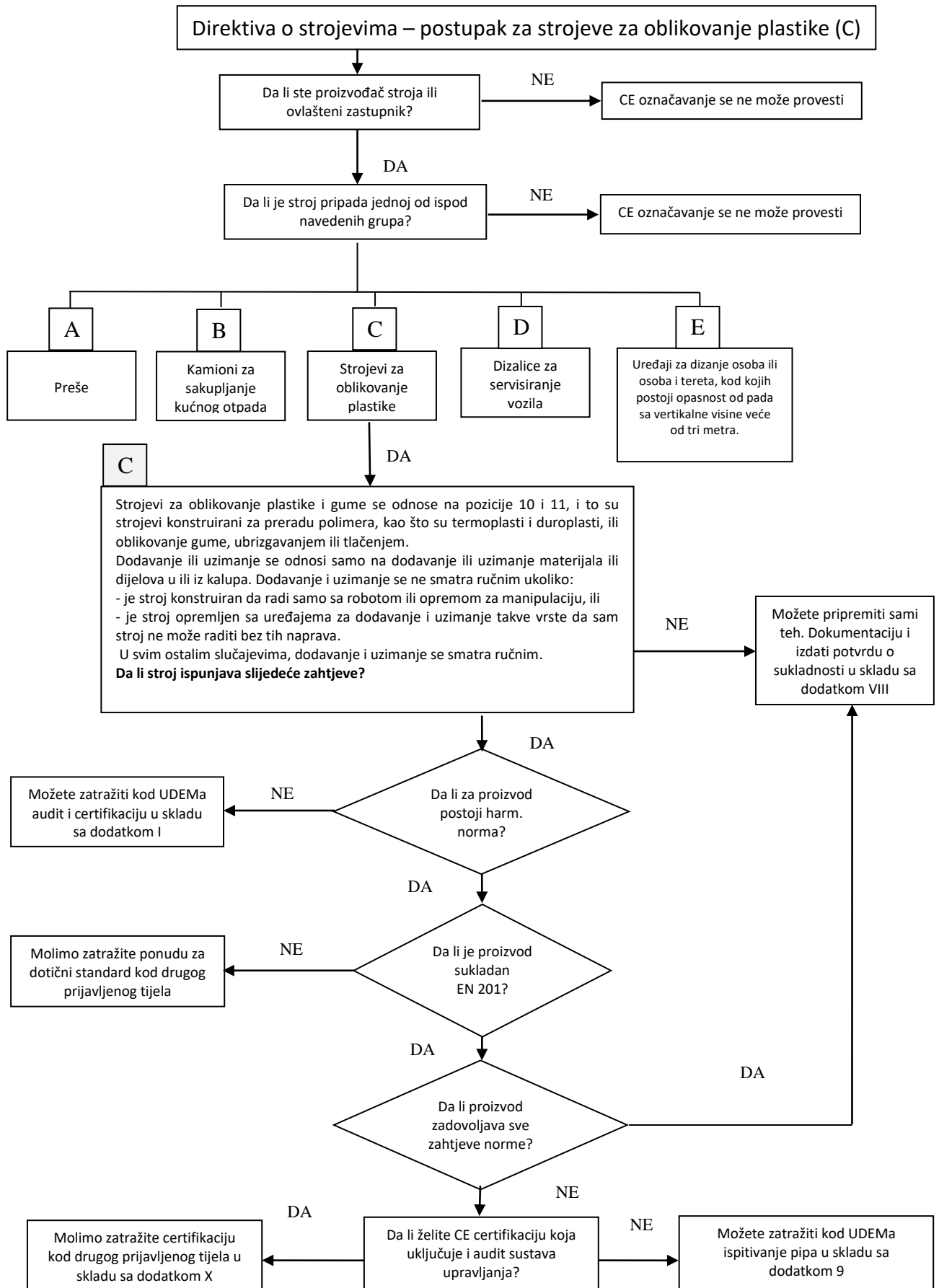
DIJAGRAM TOKA OCJENJIVANJA SUKLADNOSTI STROJEVA



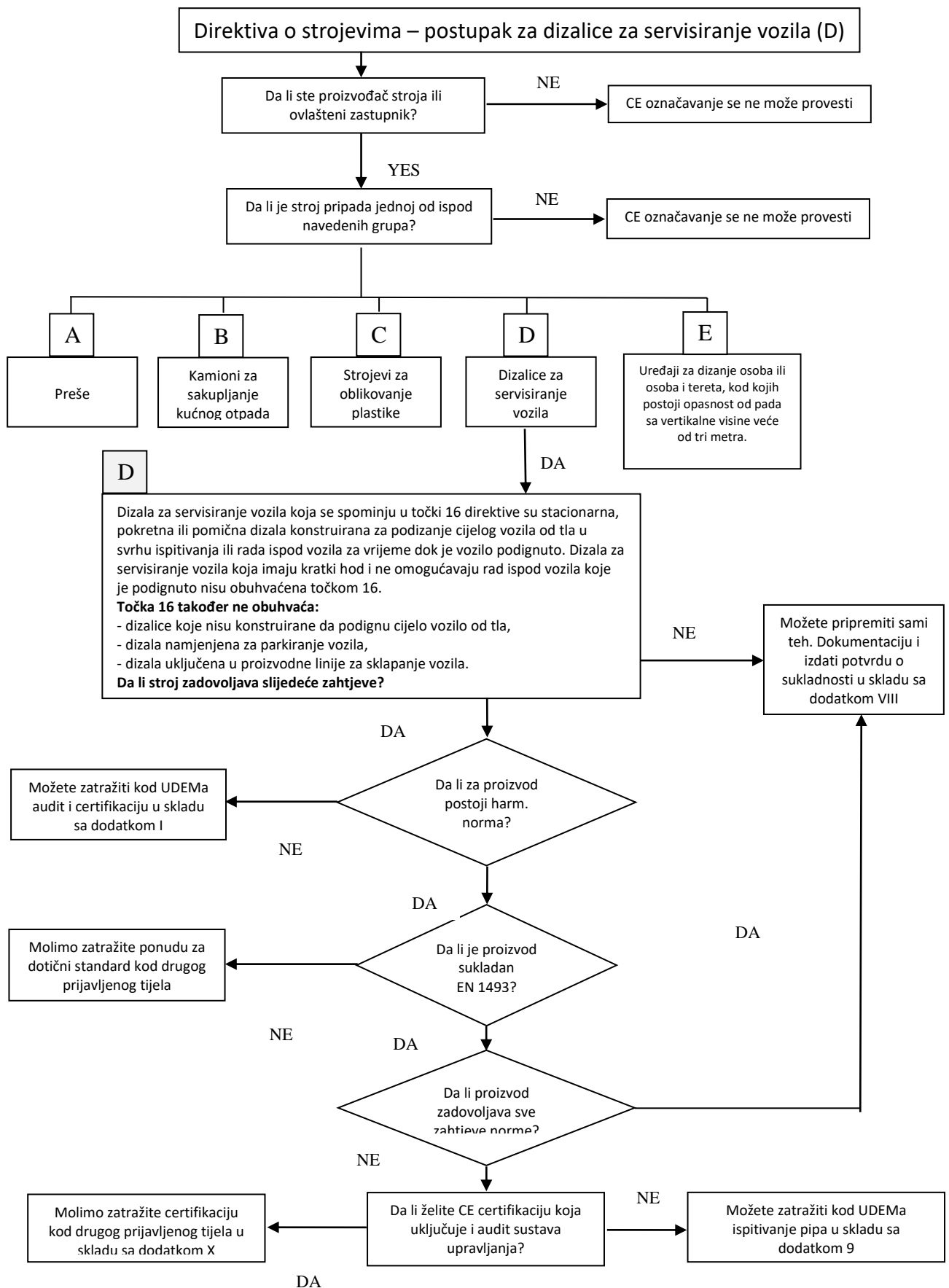
DIJAGRAM TOKA OCJENJIVANJA SUKLADNOSTI STROJEVA



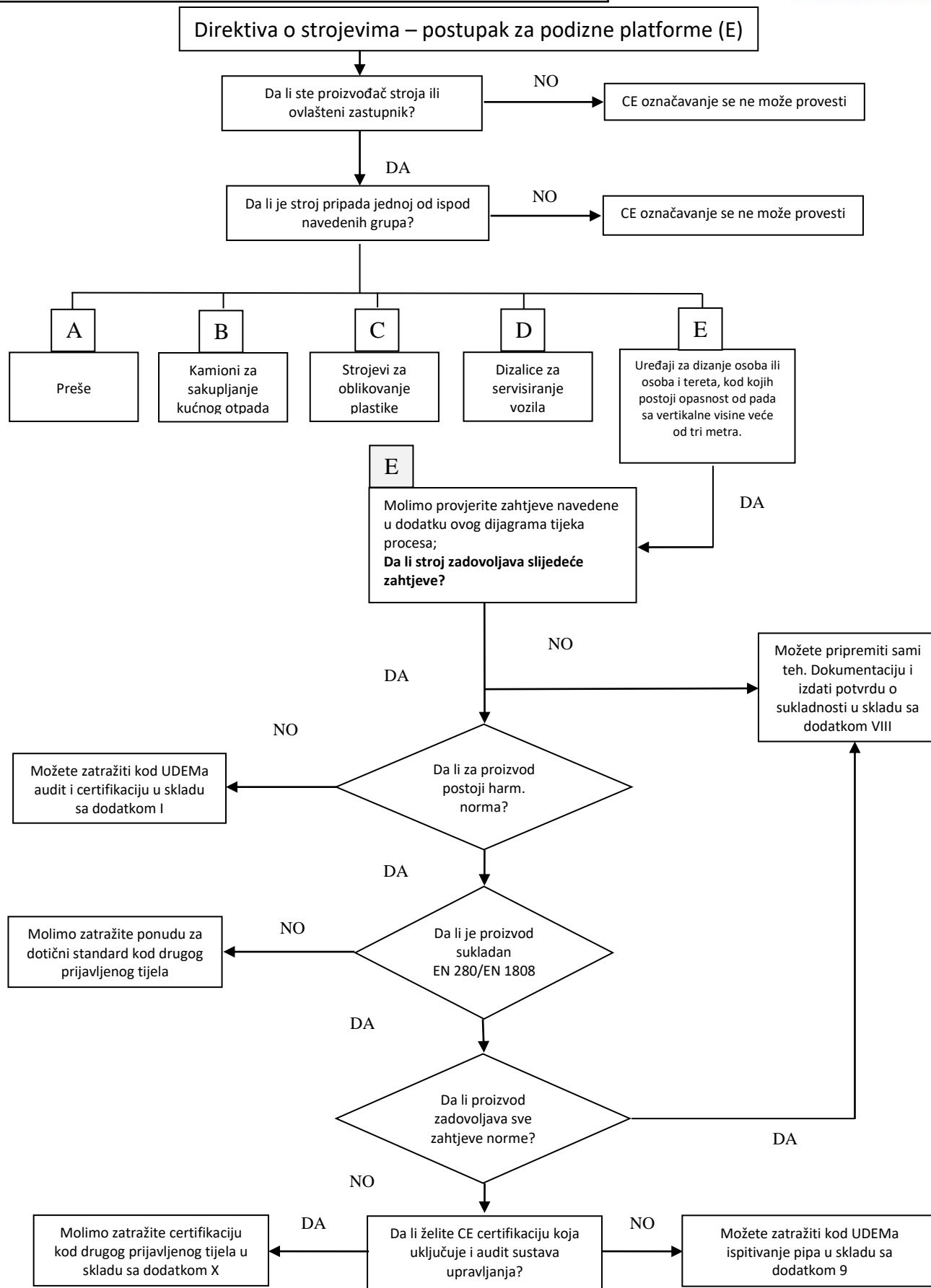
DIJAGRAM TOKA OCJENJIVANJA SUKLADNOSTI STROJEVA



DIJAGRAM TOKA OCJENJIVANJA SUKLADNOSTI STROJEVA



DIJAGRAM TOKA OCJENJIVANJA SUKLADNOSTI STROJEVA



DIJAGRAM TOKA OCJENJIVANJA SUKLADNOSTI STROJEVA

DODATAK

Naprave za podizanje osoba ili osoba i tereta spomenute u točki 17 uključuju slijedeće:

a) Strojeve čija je glavna funkcija podizanje osoba ili osoba i tereta kao što su, na pr.:

- mobilne, stupne-podizne platforme ili zavješene radne platforme;
- fiksne konstrukcije za podizanje osoba ili osoba i tereta;
- podizne naprave kojima je osnovna namjena da budu povezane sa strojevima kao što su kranske dizalice ili vjetrogeneratori, i omogućuju pristup radnoj platformi;
- stacionarni strojevi koji se koriste za podizanje osoba i podliježu odredbama direktive o strojevima, kao što su kućna dizala i podizne platforme namijenjene za osobe sa smanjenom pokretljivošću

b) Naprave za podizanje osoba ili osoba i tereta instalirane na strojevima čija glavna namjena nije podizanje osoba. Te naprave uključuju, na primjer, podizanje, upravljanje, vožnju ili kontrolu položaja na industrijskim kamionima, na opremi smještenoj na tračnicama a koja služi za skladištenje ili manipuliranje, na kranjskim dizalicama ili na građevinskim strojevima.

Za tu opremu, ispitivanje tipa ili ocjenu cjelokupnog sustava osiguranja kvalitete odnosi se samo na sukladnost opreme za podizanje osoba a ne na ostale funkcije stroja;

c) strojevi za podizanje sa glavnom funkcijom koja je drugačija nego podizanje osoba sa upravljanjem instaliranim na samom stroju, kao što su na primjer oprema za opsluživanje aviona dok su na tlu, mostovi za ukrcaj putnika u avione, mostovi za pristup brodovima i pristupne platforme za montažu tornjeva dizalica;

d) Izmjenjiva oprema za podizanje osoba kao što su radne platforme, na primjer, različiti kamioni za podizanje, kranske dizalice ili mobilne dizalice. Ocjena sukladnosti mora osigurati da su sklop izmjenjive opreme kao i sve vrste osnovnog stroja kojeg se namjerava sastaviti u skladu sa zahtjevima relevantne norme/direktive o sigurnosti strojeva.

Takva izmjenjiva oprema mora se razlikovati od opreme koja nije opremljena sa strojevima za podizanje ali se upotrebljava isključivo za podizanje osoba sa strojevima koji su konstruirani za podizanje materijala (u skladu sa odjeljkom 3.1.2 dodatka II direktive 2009/104/EC), koja nije predmet priručnika za implementaciju direktive o strojevima 2006/42/EC – 2. izdane – lipanj 2010, direktiva 346 – vidjeti §10: napomena za stavku 7. Razlike su objašnjene u posebnom dokumentu (priručniku za implementaciju), pod oznakom 193.

Naprijed navedeni uređaji su pokriveni u točki 17 kada uključuju rizik pada sa okomite visine veće od 3 metra. Okomita visina je definirana kao okomiti razmak između površine nosača na koju se oslanjaju osobe ili materijal kako bi bio podignut – vidi §334: napomene za odjeljak 4.1.1 (g) dodatka I – i nivoa na kojeg bi osoba ili sam nosač mogli pasti. Taj nivo je obično nivo plohe poda na kojem se namjerava postaviti ili upotrebljavati stroj, ali može biti i niži nivo ili prizemlje ako proizvođač namjerava instalirati stroj prije isporuke.